



# 使用手冊

# ★帳號註冊

① 首次使用，請在學校IP範圍內點以下連結(筆電請連學校wifi)  
<https://library.thekono.com/kcis/libraries/chinese>



搜尋關鍵字

登入

註冊

華文館

日文館

國際館

有聲書摘

下載 App

## 熱門雜誌



今周刊



商業周刊精選



PRIME AV 新視聽



經濟一週



一手車訊



Hi Fi 聖經



# ★帳號註冊

② 輸入學校信箱並自設密碼後，按確定。

## 註冊

已經有帳戶？ [登入帳戶](#)

帳號

學號@stu.kcislk.ntpc.edu.tw

密碼

請輸入密碼



確認密碼

請再次輸入密碼



註冊即表示已閱讀並同意 [Kono Libraries 會員服務條款](#) 與 [隱私權政策](#)

確定

# ★帳號登入

沒有註冊者，請先建立帳戶。

## 登入

還沒有帳戶？ [建立帳戶](#)

帳號

學號@stu.kcislk.ntpc.edu.tw

密碼

請輸入密碼



[忘記密碼？](#)

確定

# ★關鍵字搜尋

可輸入關鍵字搜尋相關文章或雜誌




華文館 ▾

日文館 ▾

國際館 ▾

有聲書摘

下載 App

共有 27 個搜尋「科學」的結果

雜誌、書摘類別(7)

文章、書摘章節(20)



## BBC 知識 Knowledge

♡ 關注

《BBC Knowledge》是英國 BBC 延伸經營的雜誌出版品，旨在為讀者提供一本內容權威、親近性高的科學雜誌。雜誌內容為 BBC FOCUS，BBC HISTORY，BBC WILD LIFE 三本雜誌的精華本，傾



## How It Works 知識大圖解國際中文版

♡ 已關注

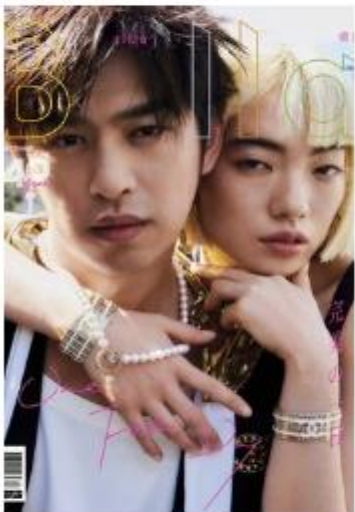
LiveABC 獲得英國 Imagine Publishing 集團獨家授權，在台創刊《How It Works知識大圖解》國際中文版雜誌，帶你探索科學新知、環境生態、科技大觀、交通運輸、歷史回顧、太空



# ★關注/收藏

可關注喜愛的雜誌或是收藏文章

## 女性時尚



Bella儂儂



Dr. BEAUTY 醫美時尚



ELLE 她



### 太空人在太空旅行時 免疫力下降原因揭曉

他們經常在國際太空站起疹子或生病，科學家現在釐清了背後原由。

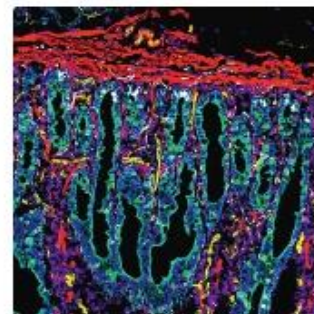
PDF 好讀



### 第一份細胞等級的人類腸道圖譜

科學家使用螢光抗體得到細胞的「社群」圖譜，顯示細胞如何合作保護我們。

PDF 好讀



### 原始人飲食法只是「摩登原始人」的幻想

「人類起源」的出現改變了我們進化生物





# ★PDF閱讀模式與好讀模式

可依個人喜好選擇閱讀模式

## PDF閱讀模式

EYE OPENER

**EYE OPENER**

**冰與火之地**  
冰島，赫本

冰島東南岸有著該國最受歡迎的觀光景點之一「鑽石海灘」，但沖上岸的「鑽石」其實是一塊塊碎冰。

鑽石海灘位於傑古沙龍冰河湖匯入大西洋的水灣旁，這個冰河湖由布雷莎莫克冰川的融水形成。巨大的冰塊從冰川邊緣碎裂，落入冰河湖中。經過大概五年的時間，最大的冰塊最終會成為冰山漂向海洋。

較小的碎冰則無法漂得那麼遠，只會被北大西洋的漲潮沖回岸邊，在這片以玄武岩為主的黑色沙灘上顯得格外顯眼。這些玄武岩是冰島火山活動的產物。

布雷莎莫克冰川是瓦特納冰川的分支，瓦特納冰川是歐洲第二大冰冠，共有約30條分支。受到氣候變遷的影響，瓦特納冰川正在迅速消失，但也因為如此，「鑽石」的數量每年都在增加。(王立業譯)

PHOTO: J. BANKS/AWL-IMAGES.COM  
王立業譯

BBC 知識 Knowledge | 2023/12月號 第148期 ♡ 關注

**冰與火之地**  
EYE OPENER | 冰島，赫本

冰島東南岸有著該國最受歡迎的觀光景點之一「鑽石海灘」，但沖上岸的「鑽石」其實是一塊塊碎冰。

鑽石海灘位於傑古沙龍冰河湖匯入大西洋的水灣旁，這個冰河湖由布雷莎莫克冰川的融水形成。巨大的冰塊從冰川邊緣碎裂，落入冰河湖中。經過大概五年的時間，最大的冰塊最終會成為冰山漂向海洋。

較小的碎冰則無法漂得那麼遠，只會被北大西洋的漲潮沖回岸邊，在這片以玄武岩為主的黑色沙灘上顯得格外顯眼。這些玄武岩是冰島火山活動的產物。

布雷莎莫克冰川是瓦特納冰川的分支，瓦特納冰川是歐洲第二大冰冠，共有約30條分支。受到氣候變遷的影響，瓦特納冰川正在迅速消失，但也因為如此，「鑽石」的數量每年都在增加。

PHOTO: J. BANKS/AWL-IMAGES.COM  
王立業譯

## 好讀模式

# ★APP下載



[App Store](#)

[Google Play](#)



## ★常見問題

|               |                                    |
|---------------|------------------------------------|
| Kono可用哪些裝置閱讀？ | 支援電腦、iOS、Android                   |
| 最多可登入幾種裝置？    | 同一個帳號最多可以登入三種不同的裝置，<br>例如：筆電、手機、平板 |
| 人在學校才能用嗎？     | 完成註冊後，不論校內校外都可登入使用。                |
| 忘記密碼怎麼辦？      | 請在登入畫面按「重設密碼」，重新設定。                |